

Découvrez une nouvelle fiche pratique UNICAMP.



Créez des promotions pour inciter vos clients à prolonger leur séjour !

Augmentez la durée moyenne des séjours de vos clients en créant des promotions sur « certaines nuits du séjour » !

- Bénéficiez d'une remise de 50 € sur votre 2^{ème} semaine et de 75 € sur votre 3^{ème} semaine.
- Profitez de 7 nuits pour le prix de 6 ou de 15 nuits pour le prix de 10 !
- Venez au moins 21 jours entre le 1^{er} juin et le 30 septembre et bénéficiez d'une remise de 3% la 1^{ère} semaine, 10% la 2^{ème} et 15% la 3^{ème}.

Votre logiciel UNICAMP version 2011 vous permet de paramétrer vos promotions en appliquant un gain uniquement sur certaines nuits du séjour, en fonction de la date du séjour et de sa durée. Le gain pourra varier selon le nombre de nuits du séjour.

Voici une nouvelle fonctionnalité qui offre une grande souplesse dans la création de promotions « par tranches ». L'objectif de cette fiche pratique est de vous montrer comment créer dans votre logiciel UNICAMP une promotion par tranches en quelques étapes simples.



N°30

Promotions « Par Tranches »

Pré requis : vous devez avoir installé Unicamp version 2011

- 1 Dans le menu «Paramétrage», choisissez «Tarifs». La fenêtre «Paramétrage des tarifs » s'ouvre automatiquement.
- 2 Dans le dossier « Promotions » cliquez sur « Classique ». Cette fonctionnalité peut s'appliquer sur tout type de promotion (dernière minute, promotions anticipées...).
- 3 Cliquez sur pour créer une nouvelle promotion. La fenêtre « Nouvelle Promotion : Classique - Nuit Offerte » s'ouvre automatiquement.
- 4 Dans l'onglet « Descriptif » saisissez le nom que vous souhaitez donner à cette promotion. Le type est déjà présélectionné : « Classique ». Choisissez dans le menu déroulant, le type de gain que vous souhaitez offrir : « Remise en % » (ou « Remise en montant nuit », ou « Remise en montant global » ou « Prix à la nuit »).
Les promotions avec un type de gain «Nuit offerte», et les promotions sur prestations ne bénéficient pas de cette nouveauté.
- 5 Saisissez le descriptif commercial de la promotion. N'oubliez pas de le traduire en cliquant sur , afin que votre promotion soit relayée dans les langues nécessaires sur votre outil de réservation en ligne Resa.Net, Thelis Resa ou WebCamp.
- 6 Indiquez les durées minimales et maximales du séjour.
- 7 Dans le menu déroulant « Période d'application » sélectionnez « Période d'occupation (dates séjour) ».

Dans « occupation » cliquez sur pour sélectionner la date de début et de fin de séjour ou saisissez-les directement.

Dans « seuil de N nuits » saisissez la durée minimale pour que la première promotion s'applique.

Dans le menu déroulant « Appliqué sur » sélectionnez « Certaines nuits du séjour »

Dans le champ gain de la promotion « % Remise » saisissez le pourcentage de remise pour la première tranche (ou le « Montant / nuit », ou le « Montant Global » ou le « Prix de la nuit »).

Indiquez le début de la tranche (numéro du jour à partir duquel on calcule la promotion) et la fin de la tranche (numéro du jour jusqu'auquel on calcule la promotion)

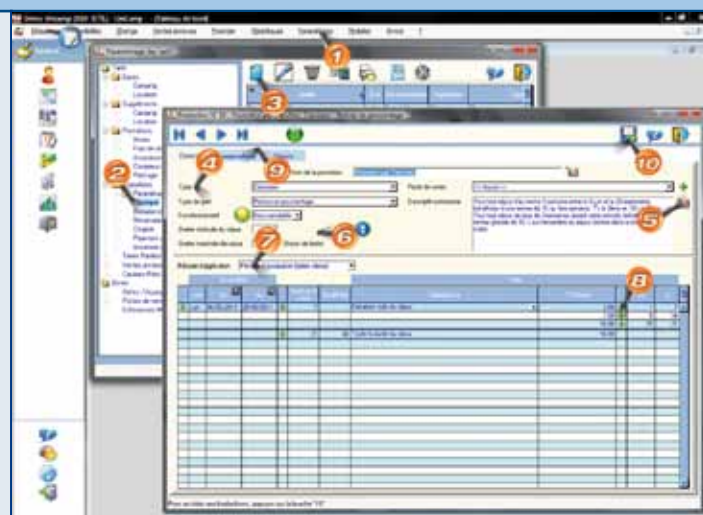
- 8 Cliquez sur pour ajouter une tranche et indiquez le pourcentage de remise de cette deuxième tranche, le début et la fin de la tranche.

Vous avez la possibilité de cliquer sur pour rajouter une période d'occupation ou un seuil.

- 9 Dans l'onglet « Association », sélectionnez en les cochant : les tarifs de base et/ou les tarifs suppléments/rubriques, auxquels associer la promotion.

- 10 Cliquez sur pour enregistrer votre promotion.

Votre promotion est créée ! Si vous possédez Resa.Net Powered By WebCamp, Thelis Resa ou WebCamp, elle s'appliquera en ligne directement, sans paramétrage supplémentaire.



Le saviez-vous ?

Vous avez la possibilité de définir chaque promotion comme « **Cumulable** » ou comme « **Non Cumulable** ». Si sur un même séjour, des promotions cumulables et des non cumulables peuvent s'appliquer, seules les «Non cumulables » seront appliquées.

Si plusieurs promotions «Non Cumulables» sont applicables, il est impératif de **déterminer la règle de Non Cumul** (Dans le menu Paramétrage / tarifs / promotions / Paramétrage du non Cumul) :

- Soit on applique toutes les Non Cumulables en même temps (Les deux promotions Non Cumulables s'appliqueront)
- Soit on applique uniquement celle qui génère le séjour le moins cher (La promotion Non Cumulable la plus intéressante pour le client s'appliquera.)
- Soit on applique uniquement celle qui génère le séjour le plus cher (La promotion Non Cumulable la moins intéressante pour le client s'appliquera.)



L'astuce du mois

Lors du paramétrage des promotions, il est possible de définir une **durée de séjour minimale et/ou maximale**. Cette valeur prend le pas sur tous les seuils mini et maxi définis ensuite dans la promotion.

Cette fonctionnalité permet de limiter si on le souhaite **l'application de la promotion pour des longs séjours**.

A l'inverse, on peut définir le nombre de nuits maximum pour effectuer des promotions sur les petits séjours, afin **d'optimiser le remplissage du planning quand il est déjà bien plein**, ou sur une période creuse entre deux ponts. Ex : « Pour tout séjour de moins de 5 nuits entre le 13 et le 20 juin, bénéficiez d'une remise de 5%. »



Le conseil des utilisateurs

Certains de nos utilisateurs utilisent la fonction « **Etat des promotions** » dans UNICAMP (Dans le menu : Séjour / liste / états des promotions), afin de mesurer les bénéfices d'une promotion, du nombre de séjours apportés, ou de ce qu'elle a coûté. Pour chaque promotion on peut connaître entre autres : **le nombre de séjours** sur lesquels cette promotion s'applique, **le montant de ces séjours, le montant total de cette promotion, ou le détail des séjours ...** De telles informations permettent aux gestionnaires une **analyse plus fine des promotions**. Ainsi, ils peuvent déterminer celles qui fonctionnent mieux et qui doivent être reconduites d'une saison sur l'autre, et à l'inverse, celles qu'il est préférable de modifier, ou de supprimer.

Retrouvez toutes les fiches pratiques sur www.thelis.fr

(Rubrique UNICAMP : fiches pratiques.)

Pour toutes questions, n'hésitez pas à nous contacter :

Tél: +33 (0)4.66.51.15.15 - Email: contact@thelis.fr