

Découvrez une nouvelle fiche pratique UNICAMP.



Paramétrez rapidement vos réservations Internet !

Votre logiciel UNICAMP, avec les modules Resa.Net Powered by WebCamp ou Thelis Resa, vous permet de mettre en ligne rapidement et simplement vos produits.

Si d'une saison à l'autre la configuration de votre offre Internet ne change pas ou peu, nous vous suggérons d'utiliser la fonctionnalité « Copier » de votre BackOffice Webcamp, afin de gagner un temps précieux dans votre paramétrage. Il vous suffira ensuite simplement d'affiner vos données pour mettre votre offre en ligne.

N°29


Paramétrez votre offre Internet à partir de la saison précédente : La fonction « Copier » du BackOffice WebCamp

Pré requis : Votre nouvelle saison Unicamp est créée et vos nouveaux tarifs sont paramétrés dans UNICAMP.

En effet, RESA.NET powered by WebCamp et Thelis Resa utilisent les tarifs d'UNICAMP afin de limiter la saisie et les risques d'erreurs.

Méthodologie : Le paramétrage se fait en trois étapes : activation de la nouvelle entreprise dans la passerelle WebCamp, copie de l'opérateur Resa.net ou Thelis Resa dans le Backoffice de WebCamp, puis désactivation de l'ancienne entreprise dans la passerelle Webcamp.

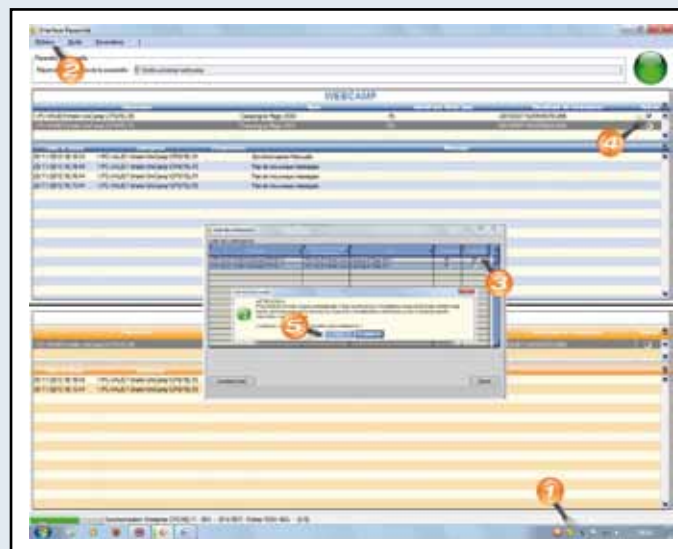
Dans la passerelle WebCamp

- 1 Ouvrez votre passerelle WEBCAMP en cliquant sur 
- 2 Dans le menu « Fichiers », choisissez « Entreprise ». La fenêtre « Liste des Entreprises » s'ouvre. Vous visualisez l'ensemble des saisons créées dans UNICAMP.
- 3 Cochez la case « WebCamp » pour la nouvelle Entreprise (nouvelle saison) « Camping La Plage 2011 »


Attention, il ne faut surtout pas décocher la saison précédente « Camping La plage 2010 » pour le moment. Fermez la fenêtre.



De retour dans la passerelle, la nouvelle entreprise apparaît

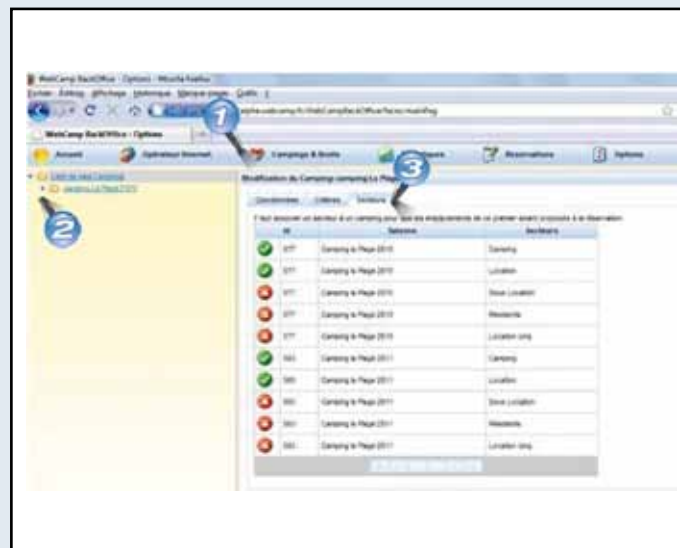
- 4 Activez la nouvelle entreprise en cochant la case. Un message apparaît, vous demandant de confirmer la synchronisation.
- 5 Cliquez sur « oui ». La synchronisation se fait. Patientez pendant que les données sont envoyées vers les serveurs WebCamp




Dans le Back Office WebCamp

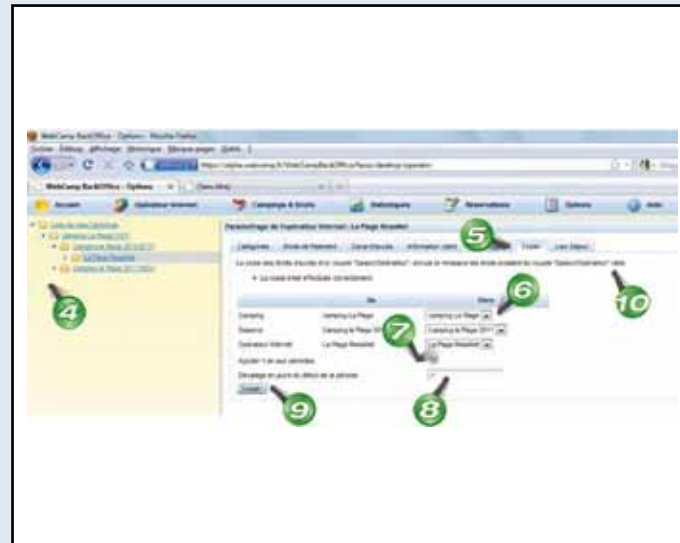
Dans Unicamp, dans le menu « Module », choisissez « WebCamp » puis « Paramétrage ». La fenêtre « Paramétrage WebCamp » s'ouvre. Cliquez sur  pour accéder au BackOffice de WebCamp, et connectez-vous à l'aide de votre identifiant et de votre mot de passe.

- 1 Dans le BackOffice de WebCamp, cliquez sur l'onglet « Campings et Droits ».
- 2 Positionnez-vous dans l'arborescence de gauche, au niveau du camping (Niveau 1) « Camping La Plage »
- 3 Dans la fenêtre de droite, cliquez sur l'onglet « Secteurs ». Cochez en vert  tous les secteurs que vous souhaitez autoriser à la vente en ligne et en rouge  ceux que vous n'autorisez pas, ou qui sont relatifs à la saison précédente.



Découvrez une nouvelle fiche pratique UNICAMP.

- 4 Ouvrez l'arborescence de gauche en cliquant sur la petite flèche lorsqu'elle pointe vers la droite , ou bien double-cliquez sur le nom de votre camping. Positionnez-vous au niveau de l'opérateur (Niveau 3) et sélectionnez votre opérateur Thelis pour la saison précédente : « La Plage Resa.Net »
- 5 Dans la fenêtre de droite, cliquez sur l'onglet « Copier »
- 6 Sélectionnez à l'aide des listes déroulantes le camping : « camping de La Plage », puis la saison « Camping de La Plage 2011 » et l'opérateur de destination «La Plage Resa.Net ».
- 7 Cochez la case « Ajouter 1 an aux périodes ».
- 8 Dans le champ « Décalage en jours du début de la période », saisissez « -1 ».
- 9 Cliquez sur Copier.
- 10 Un message apparaît en haut de la fenêtre pour indiquer que la copie s'est effectuée correctement.



- ➔ Votre offre Internet est créée dans Resa.Net powered by WebCamp ou Thelis Resa pour la nouvelle saison.
- ⚠ Il vous reste à vérifier le paramétrage, notamment en ce qui concerne la répartition des périodes sur basse, moyenne et haute saison.

Dans la passerelle WebCamp

Une fois votre nouvelle saison créée dans le BackOffice de WebCamp, et si vous n'attendez plus de réservations pour la saison passée, il est important de ne plus afficher la saison précédente, afin de faciliter la lecture des informations dans le BackOffice de Webcamp. Pour cela, retournez dans la passerelle WebCamp, au niveau de l'étape 3, et décochez la case WebCamp pour la saison précédente.




Le saviez-vous ?

Pour créer un nouvel opérateur, positionnez-vous dans l'onglet « Opérateur Internet » puis cliquez sur « Ajouter ». Saisissez les paramètres du nouvel opérateur : nom, e-mail et type. Un mot de passe est généré automatiquement.

Si vous le souhaitez, vous pouvez attribuer à ce nouvel opérateur les droits de Resa.Net. Pour cela, cochez la case « Hérite des droits de l'opérateur Resa.net ». Ainsi, chaque changement de paramétrage effectué dans l'opérateur Resa.Net sera automatiquement répercuté dans ce nouvel opérateur. De ce fait, les opérateurs ayant les mêmes droits que Resa.Net, n'apparaissent pas dans l'onglet « Campings et Droits », afin de faciliter la lecture et la saisie des informations. Cliquez ensuite sur « valider » pour terminer la création : vous obtenez l'identifiant et le mot de passe à fournir à l'opérateur concerné.



Le conseil de nos utilisateurs

Certains de nos utilisateurs anticipent le paramétrage de Resa.Net powered by WebCamp et Thelis Resa, bien avant la mise en ligne de leur offre. Tout d'abord, ils créent leur offre Internet comme expliqué dans cette fiche. Puis, dans le menu « Module » d'Unicamp, ils choisissent « WebCamp » puis « Paramétrage ». La fenêtre « Paramétrage WebCamp » s'ouvre. Dans le menu « Divers », ils indiquent une date de début de mise en service des réservations. Ils envoient leur paramétrage en cliquant sur . Resa.Net n'entrera en service qu'à la date indiquée. Dans cette attente, un message de ce type apparaît automatiquement sur leur page de Réservation : « La réservation par Internet sera ouverte à partir du 03/02/2011. Merci de votre compréhension.»



L'astuce du mois

Pensez à utiliser la fonction de décalage (en jours). Si vos périodes de vente changent toutes du même nombre de jours, indiquez un décalage de plus ou moins X jours pour faire coïncider les jours de semaine d'une année sur l'autre. Exemple de 2010 à 2011 le décalage est de -1 jour (moins un jour) : le samedi 3 juillet 2010 sera l'équivalent du samedi 2 juillet 2011. Vous gagnerez du temps !

Retrouvez toutes les fiches pratiques sur www.thelis.fr

(Rubrique UNICAMP : fiches pratiques.)

Pour toutes questions, n'hésitez pas à nous contacter :

Tél: +33 (0)4.66.51.15.15 - Email: contact@thelis.fr